

当社がご提供するルートプロモーションは、受け側の諸事情により、価格やガイドライン等が変動する性質を持つプロモーションとなります。付きましては、実施都度 受け入れ確認をさせて頂いておりますので、事前の受け入れ確認をお願い致します。

幅広い世代が集まる空間で来店者ひとりひとりに届くプロモーション

居酒屋 PROMOTION



03-6450-5155



www.atticroom.jp/



info@atticroom.jp



飲食店のテーブルに 広告入りの箸袋が並びます



食事や飲み物を注文した後、
 手持ち無沙汰なタイミングで目に入る 箸袋広告。
 「飲食店の卓上」という 極めて広告展開が困難なスペースで、
 来店者一人一人に情報が伝わり、
 必要な情報だと判断された場合は、
 持ち帰って頂く事も可能なツールです。
 また、箸袋という形態を取る事により、違和感が無く、
 自然に受け入れられる情報スペースです。

箸袋広告を中心に、居酒屋という空間を活用した各種プロモーションの開発・運用を随時行っております。

< 代表的な 居酒屋プロモーション >

箸袋広告



レジ
 サンプルング



ポスター貼り



コースター広告



フライヤー
 設置



メニューくん



コンパニオン
 派遣



パウダールーム



メニュー
 タイアップ



居酒屋プロモーションは媒体化されている企画ではありません
 実施毎に、都度商品内容・実施内容期間等条件を決めルート側への受入確認を行う進行となります

当社が窓口をもつ 主要居酒屋BRAND



約300店舗



男女比 6:4 / 平均年齢20~40代



約60店舗



男女比 5:5 / 平均年齢20~40代



約500店舗



男女比 6:4 / 平均年齢20~40代



約60店舗



男女比 5:5 平均年齢30~40代



約350店舗



男女比 6:4 / 平均年齢20~40代



約200店舗



男女比 5:5 / 平均年齢30~50代



約250店舗



男女比 6:4 / 平均年齢30~40代



25店舗



男女比 6:4 / 平均年齢30~40代

各チェーンにより、実施できる内容が異なります。
また、タイアップでしか実施できないチェーンも含まれます。
各チェーンにおけるステータスは、都度ご相談下さい。

- ご指定のエリアに特化した、個別居酒屋を個店開拓するプロモーションも可能です。
(市単位・駅単位など)



箸袋広告 ~ style ~

主に以下の2パターンとなります。

レギュラー箸袋



- ※ 色数や実施ルート等により若干条件が異なりますので、制作に関しましては 都度お見積りさせていただきます。
- ※ 衛生管理の観点より、箸袋のお持込は原則お受けできません。

オリジナル B5畳み込み箸袋



広げていくと
B5サイズの
チラシになります

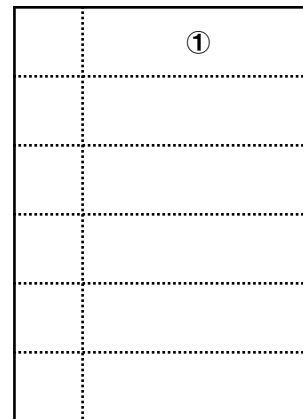
箸袋広告 ~ informations ~



- ※ 事前のデザイン確認をお願い致します。
デザイン・内容によっては、お受け出来ない事があります。
- ※ 同時期1社様のみの実施となります。実施前に空き状況をご確認下さい。
- ※ データ入稿目安：レギュラー箸袋 3週間前 / B5折畳み箸袋 4週間前
- ※ 1店舗2週間平均部数：1,500～2,000膳となりますが、
店舗により異なるため、弊社にて配分いたします。
- ※ 1ターム2週間目安ですが、使いきり次第で終了となる場合があります。

箸袋広告実施上の注意事項

- ※ 使用開始日・使用店舗は、リクエストに基づき、調整致します。
(都度調整となりますので、事前に確約する事は出来ません。)
- ※ デザインやお店の流通上の問題で、使用できない場合がある為、
事前のデザイン確認が必ず必要です。
実施前にラフデザインをお預かりし、約2週間交渉期間を要する
事を事前にご了承下さいませようお願い申し上げます。
- ※ 箸袋の使用方法は各店舗の通常業務に準じます。店内の混雑
等の問題で、実施期間内でも使用されないタイミングが生じる
ケースがございますが、実施本数は確約致します。
- ※ 箸袋の使用は、各店舗の消費枚数申告に基づき配分致します。
原則、終了日指定が無い限り、使いきりにて終了とさせて頂
きます。
- ※ 箸袋の下図①スペースは、
箸袋を開かせる為の
工夫をした、ビジュアル・コピー
となります。
箸袋の大きさは 広げた
状態でB5サイズとなります。
- ※ 媒体料金に含まれるもの：
 - ・店舗への使用交渉
 - ・定期巡回 (週1回)
 - ・報告写真(代表的一部店舗)
- ※ 制作費に含まれるもの：
 - ・箸袋印刷費/アッセンブリ
 - ・箸実費(竹天削24cmにて算出)
- ※ クリエイティブ制作等、記載の無い事項は含まれません。
- ※ 消費税は別途申し受けます。



居酒屋プロモーション・プログラム

■ コースターAD

・ コースター広告仕様：

サイズ：厚さ1mm × 直径90mm 円形または角R

・ 1店舗あたり 1,500～2,000枚/2週間目安
業態・時期により、消化数量は変動致します。
配布期間は目安であり、使い切り終了とさせていただきます。

・ MIN 10店舗 ～ ・ 製作費/送料別途

・ 内容・デザインにより お受け出来ない場合があります。原稿の事前確認をお願い致します。



MEDIA SPACE

ビジュアルイメージで注目させ
手に取らせ、裏面に広告情報を挿入

90mm

AD SPACE

■ テーブルトップメディア「メノウくん」

・ コロワイドグループ(甘太郎など)
のみの施策となります。

・ メニューオーダー端末を使った広告の配信

・ 1店舗2週間(最大24枠)

・ 端末台数：28,000台以上

・ 1回15秒×24枠、1ロール6分

・ 接触回数：1回の来店につき、約12～14回(想定)



居酒屋プロモーション・プログラム

■ 試供品手渡しサンプリング

- ※ 基本 レジでのお渡しとなります
- ※ 1,000個/店舗・2週間目安
- ※ MIN 10,000個 ~ MAX 200,000個
- ※ 送料別途となります。店舗のストックヤードの関係で、複数回に分けた分納をお願いする場合があります。
- ※ 配布物は有用性のある試供品に限ります。＜事前の内容確認必須＞
チラシとセットの場合は、一体型になる仕様でご納品下さい。
印刷物みの場合は、原則 レジ脇設置型サンプリングとなります。



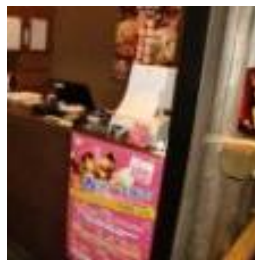
■ 設置型サンプリング

- ※ 1店舗1回置き切り / 無くなり次第終了
- ※ MIN 10店舗 ~
- ※ サイズ:A4サイズ程度まで 1店舗100部程度
- ※ 指定場所への一括納品をお願い致します。
原則 当社のスタッフが訪問し、レジ周辺に設置の上、設置風景写真の撮影を行います。
- ※ 配布物は事前の確認を要します。



■ ポスター貼り

- ※ B2サイズ2枚平均/店舗・2週間目安
- ※ MIN 10店舗 ~
- ※ 指定場所への一括納品をお願い致します。
原則 当社のスタッフが訪問し、店舗内に張付の上、貼付風景写真の撮影を行います。
- ※ 設置物は、事前の内容確認を要します。
- ※ 内容により 箸袋の実施が必須条件となる場合があります。



■ パウダールーム プロモーション

- ※ パウダールームプロモーションは、ご要望に応じて都度実施内容のご提案をさせていただきます。
- ※ MIN 10店舗 ~
- 【 主な実施メニュー 】
洗面台商品設置(タッチ&トライ/サンプリング) / ミラーステッカー / トイレットロールAD
- ※ 1店舗あたり 1ターム2週間となります。
- ※ 初回設置後、定期的な補充やメンテナンスをする場合、別途費用を申し受けます。
- ※ 設置物は、事前の内容確認を要します。

