

当社が提供するルートプロモーションは、受け側の諸事情により、価格やガイドライン等が変動する性質を持つプロモーションとなります。付きましては、実施都度 受け入れ確認をさせて頂いておりますので、事前の受け入れ確認をお願い致します。

既存店舗でのプロモーションからオリジナルカフェの立ち上げ・運営まで

# CAFE・RESTAURANT PROMOTION



**03-6450-5155**



**[www.atticroom.jp/](http://www.atticroom.jp/)**



**[info@atticroom.jp](mailto:info@atticroom.jp)**



コミュニケーションのスペース

口コミに派生しやすい

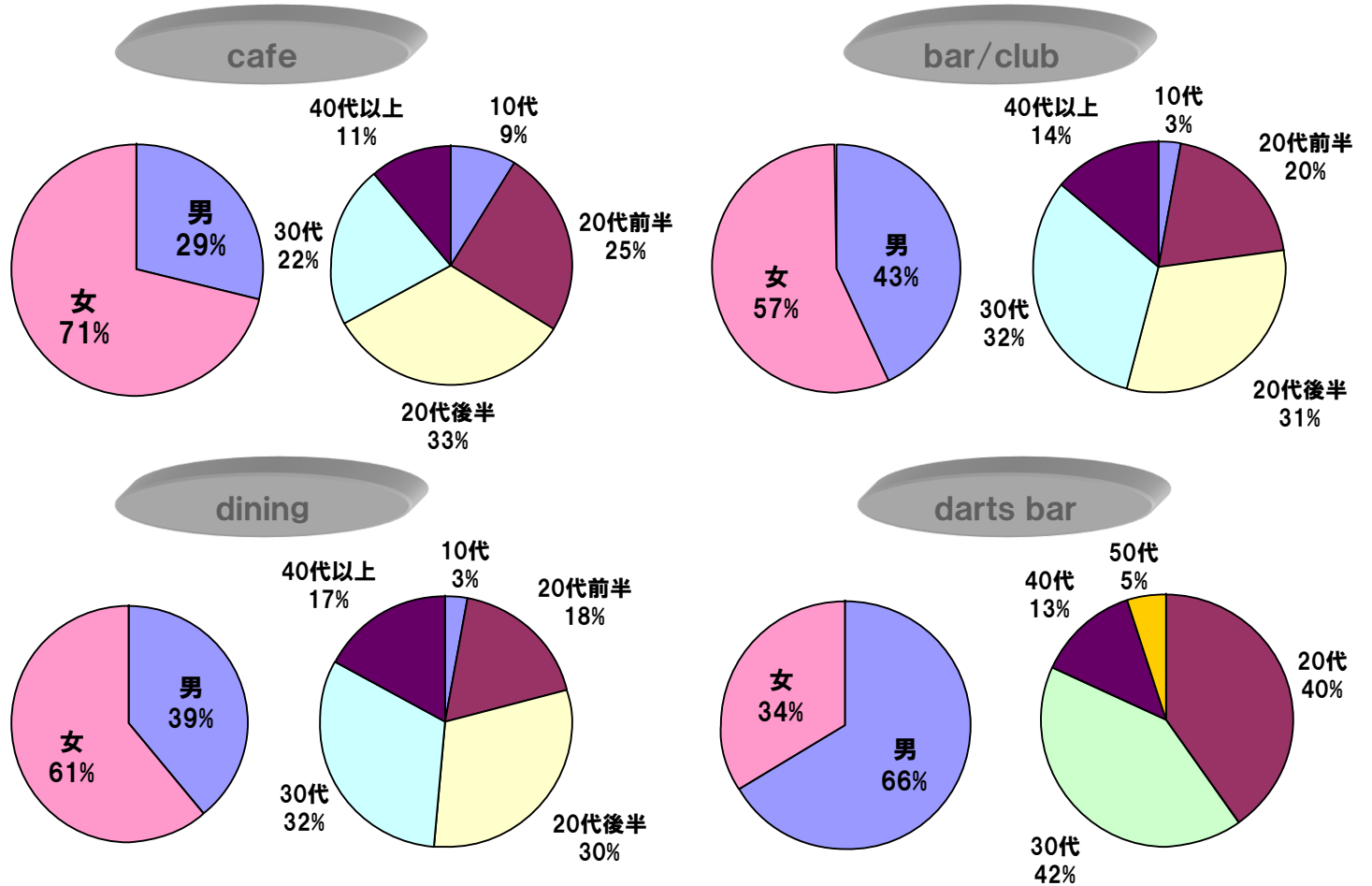
居たくなる空間

好印象な情報伝達

滞在時間の長さ

ランチで1時間・夜で2~3時間

主な飲食業態の顧客データ



## 既存店舗との タイアップや 広告プレースメント

当社の全国7大都市ネットワーク<約1,000店舗>の  
様々なジャンルの飲食店と調整が可能です。

商品手渡し サンプリング		商品展示/ 設置型 サンプリング	
リーフレット/ フリーペーパー 設置		アドコースター	
店内ステッカー ポスター パネル		パウダールーム (お手洗い) プロモーション	
カフェタイアップ 店舗ジャック			

## オリジナル店舗 立ち上げ

当社の直営店運営実績や、各種イベント等へのSPOT出店の  
実績を生かした オリジナル店舗を立ち上げ・運営いたします。

街中オリジナルカフェ 立ち上げ・運営 <3ヶ月~1年>	
オリジナル移動販売カフェ 立ち上げ・運営 <1ヶ月~>	
オリジナル海の家 立ち上げ・運営 <7-8月>	
タイアップ・カフェの イベント出店 <イベント期間実施・短期>	
オリジナル・カフェメニューの 各種開発・宅配や、 パティシエ・バーテンダー派遣	

プロモーションメニューは都度デザイン確認を店舗によって行います。

ご決定から実施店舗のご案内まで 2～3週間の調整期間を要します。

申し込みは実施開始日の2ヶ月前です。

料金に消費税は含まれておりません。(料金の有効期限 2016年9月末まで)

## 既存の店舗で プロモーション

## 【手渡しサンプリング】

スタッフから手渡しサンプリングを実施します。  
店舗により、一言添えてのサンプリングも可能です。

### 実施イメージ



## 【商品展示・設置型サンプリング】

飲食店の店頭やフリースペースで商品をディスプレイ  
テイクフリーサンプリング什器の設置も可能です。

### 実施イメージ



## ■ 実施概要

**ミニマム5,000部～マックス300,000部**

- ※ 配布物の内容・サイズ・1店舗あたりの数量により、金額が異なります。
- ※ テクニカルな配り方を行う場合、別途お見積りとさせていただきます。  
(例:男女別、目視での世代別など)
- ※ 弊社ネットワークの飲食店、全国最大約800店舗が対象となり調整いたします。  
(交渉数に対し、2割の確率で獲得できると予想されます。)
- ※ 配布物は、開始の2営業日までに各店に届く様ご手配下さい。配布物の制作・物流を弊社にご依頼になる場合は、別途進行スケジュール・お見積りをご提示いたします。
- ※ 試供品手渡しの場合、ランチ時など、店舗の状態が極めて忙しく、来店者の方にご迷惑をお掛けする可能性があるかと判断される場合、一時的に配布が中断されます。  
原則 お預かりした数量を全て配布させていただく事でご容赦願います。  
また 設置と手渡しの併用運用を推奨させていただいております。

## ■ 実施概要

**ミニマム10店舗～マックス200店舗**

- ※ 設置物の内容・サイズ・1店舗あたりの数量により、金額が異なります。
- ※ テクニカルな配り方を行う場合、別途お見積りとさせていただきます。
- ※ 弊社ネットワークの飲食店 全国約800店舗にて交渉します。
- ※ 実施ジャンル・実施内容や使用スペース等の運用面を固めた上で、  
内容に合う適切な飲食業態/チェーンに交渉させていただきます。
- ※ 飲食店との親和性が求められます。ストーリー作りから、企画作成・店舗交渉、  
並びに 実施運営まで、当社のネットワークと経験値を生かして、ワンストップで  
お受け致します。

## 【リーフレット/フリーペーパー設置】

イメージのいい店舗にA4サイズまでのリーフレット・フリーペーパーを設置します。

### 実施イメージ



## 【アドコースター】

コールドドリンク注文のお客様に、一緒に配膳します。必ず目を落とす手元で、エッジの効いた訴求が可能です。

### 実施イメージ



### 媒体イメージ



## ■ 実施概要

**ミニマム20店舗～マックス300店舗**

- ※ 弊社ネットワークの飲食店 全国約1,000店舗にて交渉します。
- ※ 1店舗あたり @50～100部設置いたします。(厚み・サイズにより異なります)
- ※ 設置可能部数はデザインにより変動します。
- ※ 事前の実施リストのご提出は不可(交渉候補店舗リストをご提出いたします。)
- ※ 冊子納品後、店舗を開拓・設置します。  
(設置完了後、設置リスト・写真をご提出します。)

## ■ 実施概要

**ミニマム10店舗～マックス100店舗**

(100店舗以上も調整可能)

- ※ コースター仕様: 4c/1c、直径90mmの完全円または角R、1mm厚(色校正は別途)
- ※ 1店舗2週間平均枚数: 2,000枚となりますが、実施店舗により異なります。  
使用期間は1ターム2週間目安となりますが、原則、使いきり終了とさせていただきます。
- ※ コースターの使用方法は各店舗の通常業務に準じます。

## 【店内ステッカー/ポスター/パネル】

店内の扉、レジ回り、店内などに  
ステッカー・ポスター・パネルを貼り付けます。

### 実施イメージ



## 【パウダールーム プロモーション】

トイレットロールAD・ミラーステッカー・タッチ&トライなど、  
レストルームに親和性の高い商品に最適です。

### 実施イメージ



## ■ 実施概要

### ミニマム10店舗～マックス100店舗

- ※ 掲出期間は2週間となります。
- ※ 広告色の強いビジュアルは不可となります。事前にビジュアルをご提出ください。
- ※ 弊社ネットワークの飲食店 全国約1,000店舗にて交渉します。
- ※ 実施ジャンル・実施内容や使用スペース等の運用面を固めた上で、  
内容に合う適切な飲食業態/チェーンに交渉させていただきます。
- ※ 飲食店との親和性が求められます。ストーリー作りから、企画作成・店舗交渉、  
並びに 実施運営まで、当社のネットワークと経験値を生かして、ワンストップで  
お受けさせていただきます。

## ■ 実施概要

### ミニマム10店舗～マックス200店舗

- ※ 弊社ネットワークの飲食店 東名阪約1,000店舗にて交渉します。  
(交渉数に対し、2割の確率で獲得できると予想されます。)
- ※ 上記の店舗数は弊社の総ネットワーク数となりますが、この内、商業施設等のテナント  
店舗は パウダールームがフロア共有である可能性が高く、交渉先より外れます。  
自前のパウダールームを所有している店舗は、総数の約半数程度と予想されます。
- ※ トイレットロールAD / ミラーステッカーなど、各種ツールの制作費は、  
別途見積させていただきます。
- ※ デザインによっては、上記料金での実施が困難な場合があります。

# カフェタイアップで 親和性の高いコミュニ ケーションを実現します

■ 実施費用 < 税別・展示物は支給下さい、各種制作費別途 >

※前記個別メディアを複合的に実施させていただきます。

ミニマム1店舗～

<フェアタイアップの主な内容>

- メニューコラボ
- 店内各種ツール類へのアドイン
- 各種展示
- 店内でのイベント実施

本施策は、決まった料金表はございません。

実施費用に関しましては、都度内容により試算させていただきます。

- ※ 実施ジャンル・実施内容や使用スペース等の運用面を固めた上で、内容に合う適切なカフェをご提案し、交渉させていただきます。
- ※ 飲食店との親和性が求められます。ストーリー作りから、企画作成・店舗交渉、並びに 実施運営まで、当社のネットワークと経験値を生かして、ワンストップでお受けさせて致します。

既存のカフェで 深いコミュニケーションを実現します



<写真上・左>  
内外装裝飾・フェアメニュー作成  
<写真下>  
オリジナルメニュー開発  
・ au様「biblio」メニュー開発  
・ JT様「PIANISSIMO」メニュー  
・ Dole様 果物を使ったカフェスイーツ





## 【 au「biblio」 】カフェジャック



テーブルラッピング

### 実施プロダクト



コースター



T & T カトラリーケース



コスチューム  
ジャック



オリジナルメニュー

- 実施場所：東京 1店舗で展開
- 実施目的：auの新型携帯「biblio」  
パブ誘発・ブランド訴求PR  
+ タッチ&トライ
- ターゲット：20-30代 女性
- 実施内容：
  - 1、biblio テーブルTOPジャック+コースター・ナプキン
  - 2、biblio カトラリーケースカスタマイズ/タッチ&トライ
  - 3、biblio 大型什器設置(店内2ヶ所)
  - 4、biblio コスチュームジャック
  - 5、biblio メニューコラボ<フード・ドリンク・スイーツ>

### スナック



メニュー&フェア  
ストアジャック  
タイアップ

**プロモーションのための オリジナル店舗を立ち上げる**

## オリジナルカフェ 立ち上げ・運営



- プロモーション期間  
MIN3ヶ月～1年程度

- ・街中の空き物件で、**企業様のイメージ通りのカフェを立ち上げます。**商業施設内・駅構内などでもタイミング次第では 物件探しをいたします。
- ・物件探し・商品開発・内外装デザイン・従業員管理・売上管理など、飲食業に関わる全ての運営を、当社でお受けいたします。
- ・プロモーションニーズで、資産を持ちたくないケースは、**当社が事業主を代行**いたします。この場合、期間を決め、企業様からご協賛いただくという構造で運用しますので、**協賛企業様には、事業リスクは一切発生しません。**

## オリジナル 移動販売カフェ 立ち上げ・運営



- プロモーション期間  
短期～1ヶ月程度

- ・路上や空きスペース(コインパーキング等) および 野外イベント会場などで、**企業様のイメージにペイントした移動販売カフェを立ち上げます。**会場も **ご協賛企業様のご意向に沿った場所**で開店します。
- ・会場探し・商品開発・内外装デザイン・従業員管理・売上管理など、飲食業に関わる全ての運営を、当社でお受けいたします。
- ・当社が所有する移動販売車両をカスタマイズいたします。ボディプリントや販売品目など、ご協賛企業様の意向に沿った移動店舗が実現します。

## オリジナル海の家 立ち上げ・運営



- プロモーション期間  
7-8月 2ヶ月間

- ・当社は海の家の営業権を所有していませんが、例年各浜での出店をしている関係上、江の島近郊 および 関西の須磨海岸に関しては、**海水浴組合とのリレーション**があります。
- ・既存の海の家へのブース出展や広告露出・共同販促から、**営業権の取得により事業主体となって海の家を運営**していく手法まで、お客様の要望に合ったプランをご提示させて頂き、実施までのトータルのサポートをさせていただきます。
- ・当社が事業主を代行し、貴社の理想とする海の家で、現場の運営をさせて頂く事も出来ます。この場合、**ご協賛社様の事業リスクは一切発生しません。**

## タイアップ・カフェ のイベント出店



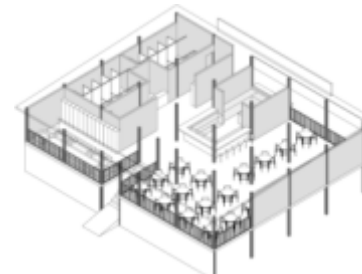
- プロモーション期間  
イベント期間実施・短期

- ・野外ライブイベント・国際会議場でのビジネスフェアなど、各種イベントに、企業様とタイアップした**プロモーション的なフードブースを出店**いたします。
- ・イベント会場に集う方々に対して、フードブースという自然な接点で、企業様のご要望に合わせたコミュニケーションを実現する出店スタイルを企画・立案し、現場の運営までお受けいたします。
- ・このケースは、当社が事業主体となります。企業様にはご協賛という形でご参加いただき、**屋号から装飾や各種商材などへの情報掲載**といった展開を、イベント主催者と調整して、実現させます。

# オリジナルカフェ 立ち上げ・運営

OPEN  
4ヶ月前

ご予算の規模感と実施エリア・業態などのアウトラインを固めます。  
アウトラインに沿ったエリアで候補物件を探し、ご提案させていただきます。  
物件の内見を行い、ご希望の物件に関して、契約・申し込みを  
行うと共に、スケルトンパースと内装パースを作成し、  
実施店舗のイメージの共有を行います。



スケルトンパース イメージ



内装カラーパース イメージ

OPEN  
3ヶ月前

契約を終え、内外装工事・販売商品・屋号の決定・クリエイティブワーク  
並びに PRの部分を固めていきます。

パース図をベースにした設計図面を作成し、造作上の細かいパーツを  
固めていく段階となります。



設計図面  
平面図  
イメージ

OPEN  
2ヶ月前

内外装工事着手。販売商品のFIX⇒試食会の開催。  
決まった屋号に合う店舗ロゴの開発⇒各種プロダクトへの落とし込み。  
オープン情報の発信。スタッフの募集が始まります。  
また、厨房機器やイス・テーブルなどの決め込みを行います。

OPEN  
1ヶ月前

工事完了・物件引き渡し。スタッフの面接。厨房機器の設営。  
イス・テーブルや内装詳細部分の設営。  
2週間前からスタッフが入り、オープンシュミレーションを行います。



完成イメージ(当社実績 LCAFE) / サンプルラボ様

# オリジナル移動販売カフェ 立ち上げ・運営

実績・モデルケース／移動販売車



実施イメージ (FISH CAKE & DELI) / 鈴廣様

## < モデルケース >

移動販売車にオリジナルペイントを  
施し、プロモーション的なテーマの  
フード・ドリンクを販売する  
移動販売車を展開します。

## ■ プロモーション期間：短期～1ヶ月程度

- ・ 路上や空きスペース(コインパーキングなど)および野外イベント会場などで、**企業様のイメージにペイントした移動販売カフェを立ち上げます。**  
会場も **ご協賛企業様のご意向に沿った場所**で開店します。
- ・ 会場探し・商品開発・内外装デザイン・従業員管理・売上管理など、  
飲食業に関わる全ての運営を、当社でお受けいたします。
- ・ 当社が所有する移動販売車両をカスタマイズいたします。ボディプリントや  
販売品目など、ご協賛企業様の意向に沿った移動店舗が実現します。

# オリジナル海の家 立ち上げ・運営

実績・モデルケース／海の家



実施イメージ（海の家） / 冠協賛日本コカ・コーラ様

## < モデルケース >

ひと夏の営業権を取得し、  
屋号含めて完全にカスタマイズした  
プロモーション的な海の家を、  
事業として展開します。

## ■ プロモーション期間：7-8月 2ヶ月間

- ・ 当社は海を家の営業権を所有していませんが、各浜での出店実績がございますので、**関東近郊の主要海水浴場** 並びに **関西の須磨海水浴場** に関しては、**海水浴組合とのリレーション**があります。
- ・ 既存の海の家へのブース出展や広告露出・共同販促 から、**営業権の取得により事業主体となって海の家を運営**していく所までの、トータルをサポートをさせていただきます。
- ・ 当社が事業主を代行し、貴社の理想とする海の家で、現場の運営をさせて頂く事も出来ます。この場合、**ご協賛社様の事業リスクは一切発生しません。**

# オリジナルイベントブース 立ち上げ・運営

実績・モデルケース  
／イベント



実施イメージ（野外フェス） / slow music slow life



ビジネスコンベンション / GOOD DESIGN



ホールライブ / lulutimo

## < モデルケース >

様々なイベント会場に出店し、  
プロモーション的なフード・ドリンクを  
開発し販売したり、飲食が在る事で  
ブースの賑やかしとして機能します。

## ■ プロモーション期間：イベント期間実施・短期

- ・ 野外ライブイベント・国際会議場でのビジネスフェアなど、各種イベントに、企業様とタイアップした**プロモーション的なフードブース**を出店いたします。
- ・ イベント会場に集う方々に対して、フードブースという自然な接点で、企業様の希望するコミュニケーションを実現する出店スタイルを企画・立案し、現場の運営までお受けいたします。
- ・ このケースは、当社が事業主体となります。企業様にはご協賛という形でご参加いただき、**屋号から装飾や各種商材などへの情報掲載**といった展開を、イベント主催者と調整して、実現させます。